

GUIDE DE MONTAGE
ASSEMBLY GUIDE

1. Liste d'outils Recommandés

1. Recommended Tool List

- Visseuse sur secteur



- Drywall screwdriver

- Pince à dénuder



- Wire stripper

- Perceuse électrique



- Power drill

- Machine à souder pour tube en plastique

- Plastic pipe welding machine

- Meuleuse d'angle



- Angle grinder



- Scie sauteuse



- Heavy duty jigsaw

- Visseuse à percussion



- Impact wrench

- Levier



- Crowbar

- 12, 19 porte embout



- 12, 19 nut driver

- Marteau 5kg



- Hammer 5kg

- Ciseaux de tuyau

- Pipe scissor



- Tournevis



- Screwdriver

- Embout de vissage

- Driver bit



- Pince à couper de côté

- Cutting pliers



2.Video Pédagogique

2.Instructional Video

- Vous pouvez regarder cette vidéo pour vous guider tout au long du montage

- You can watch this video to guide you through the assembly process

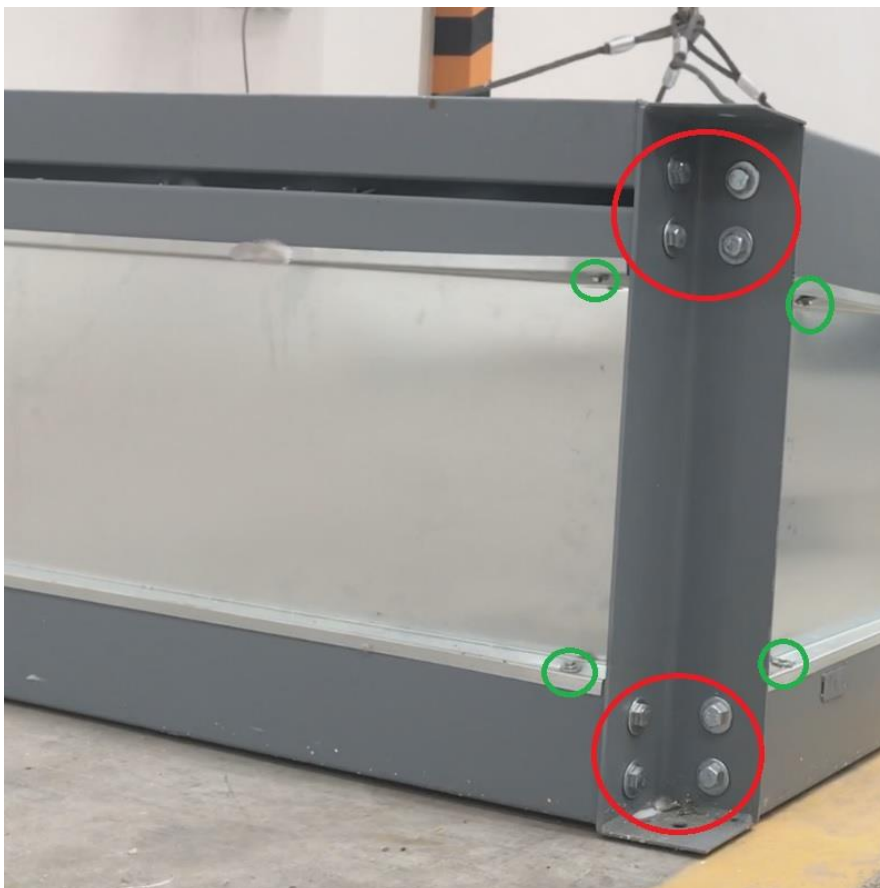
https://drive.google.com/file/d/1JKFHx0lImnW14igd6uJkHCEFAU7s_e3r/view?usp=sharing

3.Déballer le conteneur

3.Unpack the container

- Pour déballer le conteneur, commencez par retirer les vis (19 porte embout) sur les coins. Puis, retirez les caches latéraux en retirant les vis (12 porte embout)

- To unpack the container, first remove the screws (19 nut driver) on the corners. Then, remove the covers on sides by removing the screws (12 nut driver)



00:00 dans la video / *in the video*

- Enlever le châssis supérieur.

- Remove the upper frame.

- Mettre les matériaux dans le conteneur de côté

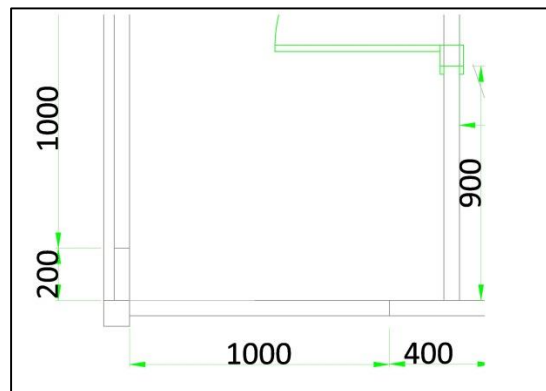
- Put the materials in the container aside

4.Montage

4.Assembly

- Décider des emplacements des panneaux en les mesurant et en consultant le projet

- Decide the places of the panels by measuring them and using the project

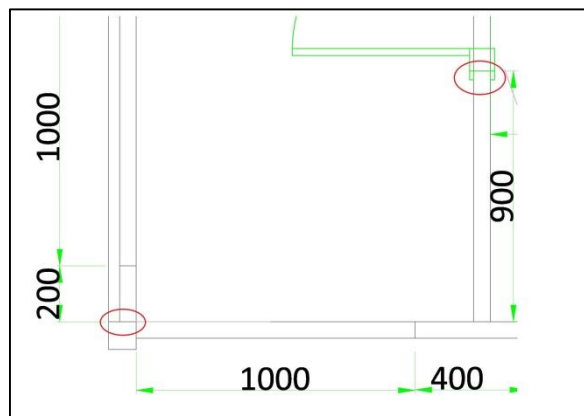


NB: Tous les panneaux ne sont pas identiques en longueur

PS: Not all panels are identical in length

- Si un panneau est coupé (<1000 mm), cela signifie deux choses. Il doit être utilisé dans les coins ou il y a une fenêtre ou une porte au côté coupé.

- If a panel is cut (<1000 mm), it can mean two things. It is either used on the corners or there is a window or a door on the cut side



- Les panneaux sont compatibles les uns avec les autres, ils s'intègrent parfaitement

- **The panels are compatible with each other, they fit perfectly**



- Le côté avec les trous pour les forklifts et les étiquettes est la façade du conteneur

- **The side with the holes for forklifts and the labels is the facade of the container**



- Après avoir décidé quel panneau doit être placé où, commencez le montage par un coin en plaçant les panneaux sur le châssis inférieur et en les **vissant**

- After deciding which panel needs to be placed where, start assembling from one corner by putting the panels on the bottom chassis and **screwing** them



01:17 dans la vidéo / *in the video*

- Laissez une distance de **3 mm** entre le panneau et le bord

- Leave a distance of **3 mm** between the panel and the edge

- Lorsque les panneaux sont en place, fixez-les avec un acier en L.

- When the panels are in place, fix them with an L section steel



01:26 dans la vidéo / *in the video*

- Ensuite, installez le reste des panneaux en fonction du projet

- **Then, install the rest of the panels according to the project**

- Assurez-vous de les mettre dans l'ordre correct

- **Make sure to put them in the correct order**

Le côté mâle du panneau

Male side of the panel



Le côté femelle du panneau

Female side of the panel



- Les portes et les fenêtres n'ont pas besoin de matériaux supplémentaires pour être fixées aux panneaux. Mais, s'il ya un panneau coupé dessus, vous devez utiliser de l'acier en H entre les panneaux (Ces sections sont indiquées sur le dessin.)

- **Doors and windows do not need additional materials to be attached to the panels. But, if there is a cut panel on top of them, you need to use H section steel between panels (These sections are indicated in the drawing.)**



02:14 dans la video / in the video

- Lorsque tous les panneaux, portes et fenêtres sont en place, installez le châssis supérieur

- **When all the panels, doors and windows are in place, install the top chassis**



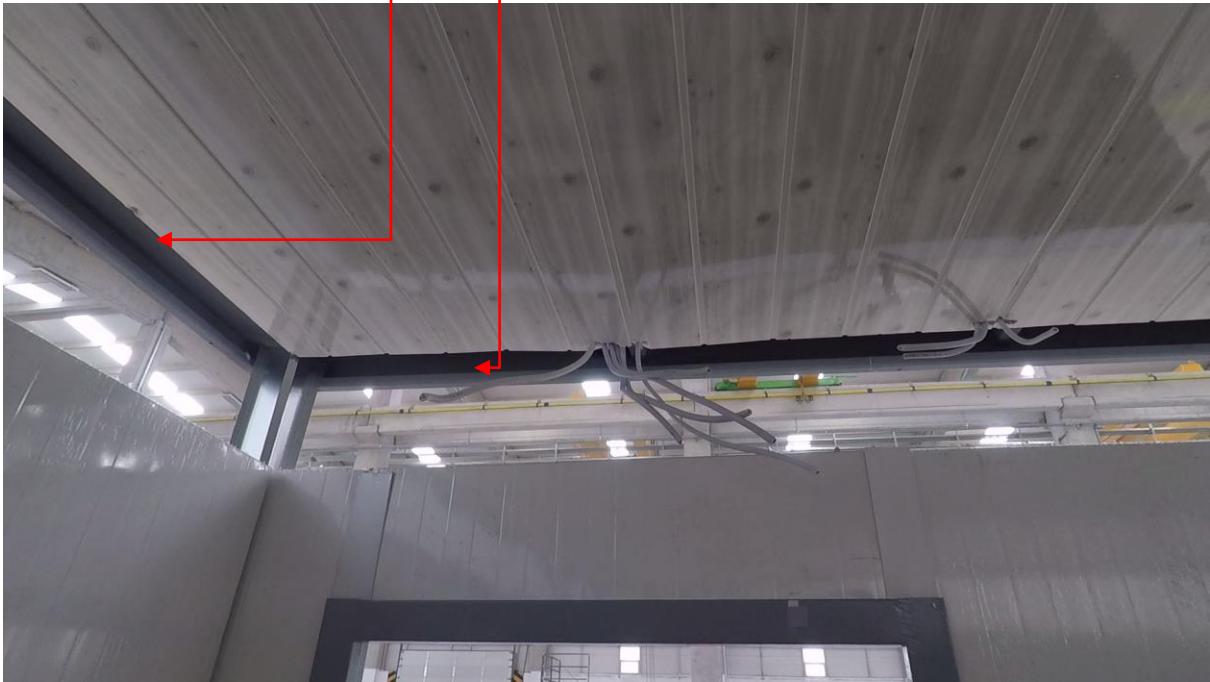
03:06 dans la video / in the video

- Assurez-vous que le côté avec l'étiquette est à l'avant (Pour installation électrique)

- **Make sure the side with the label is at the front (For electrical installation)**

- Assurez-vous que les panneaux entrent complètement dans l'**ouverture** sur le châssis supérieur

- **Make sure that the panels completely go in the **gap** on the top chassis**



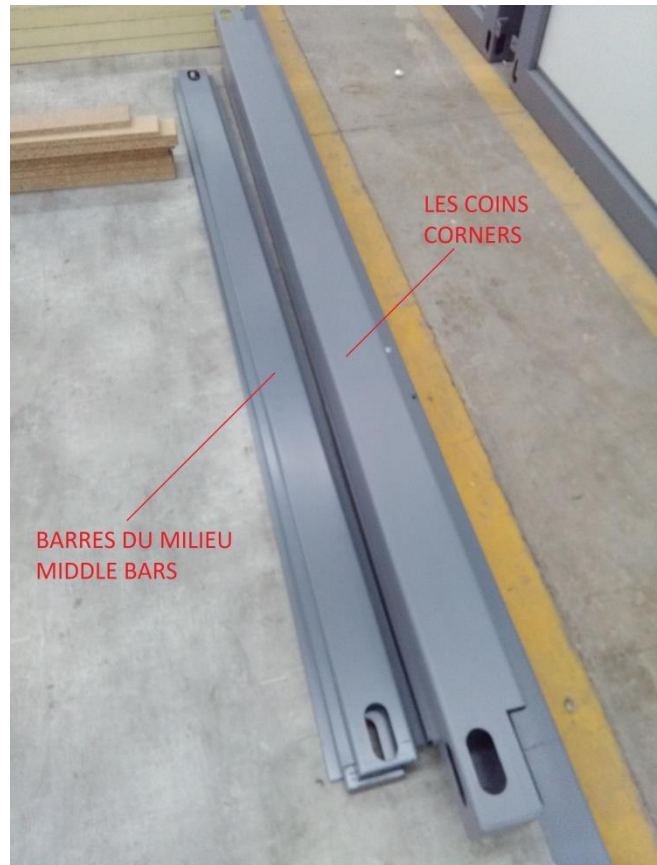
- Après avoir installé le châssis supérieur, mettez les caches des coins en place

- **After installing the top chassis, put the corner covers in place**



04:25 dans la video / **in the video**

- Installez les coins et les barres moyennes.
- **Install the corners and middle bars**



- Côté supérieur du coin
- **Top side of the corner**



- Côté inférieur du coin
- **Bottom side of the corner**



- Installez les coins sur les caches d'angle et vissez-les (19 porte embout)

- Install the corners on top of the covers and screw them (19 nut driver)



04:34 dans la video / in the video

- Parfois, les trous et les vis ne s'alignent pas. Dans ce cas, assurez-vous que la fondation est plate.

Pour résoudre ce problème, vous pouvez:

- Utiliser un levier pour soulever le châssis inférieur ou le coin

- **Sometimes holes and screws will not align. In this case, make sure the foundation is flat.**

To solve this problem, you can:

- **Use a crowbar to lift the bottom chassis or the corner**



- Ou vous pouvez appliquer une **pression** sur le dessus du châssis supérieur jusqu'à ce qu'ils soient alignés

- Or you can apply **pressure** on top of the top chassis until they are aligned



- S'ils ne s'alignent toujours pas, vous pouvez utiliser un taraud conique m12 pour agrandir le trou
- **If they still don't align, you can use an m12 taper tap to enlarge the hole**



- Vous devez placer les barres du milieu sous les boulons à œil et les visser
- **You must place the middle bars under the eye bolts and screw them**



05:06 dans la video / in the video



- S'il y a des fenêtres sous les boulons à œil, vous devez les placer en fonction du projet et les visser

- **If there are any windows under the eye bolts, you must place them according to the project and screw them**



05:06 dans la video / in the video

NB: Les panneaux sont recouverts des films étirables, n'oubliez pas de les enlever après le montage

PS: The panels are covered with plastic wrap, do not forget to remove them after the assembly

- Après le montage, vous devez installer les plinthes.

- **After the assembly is done, you need to install the skirtings.**





- Vous pouvez trouver la video ici:

- You can find the video here:

https://drive.google.com/open?id=1hLk2VSkAA9IzL6bhvdlabf8De_f2cut9

- Install the corner

- Installez le coin



0:05 dans la video / in the video

- Ouvrez le côté incliné de la plinthe
- **Open the angled side of the skirting**



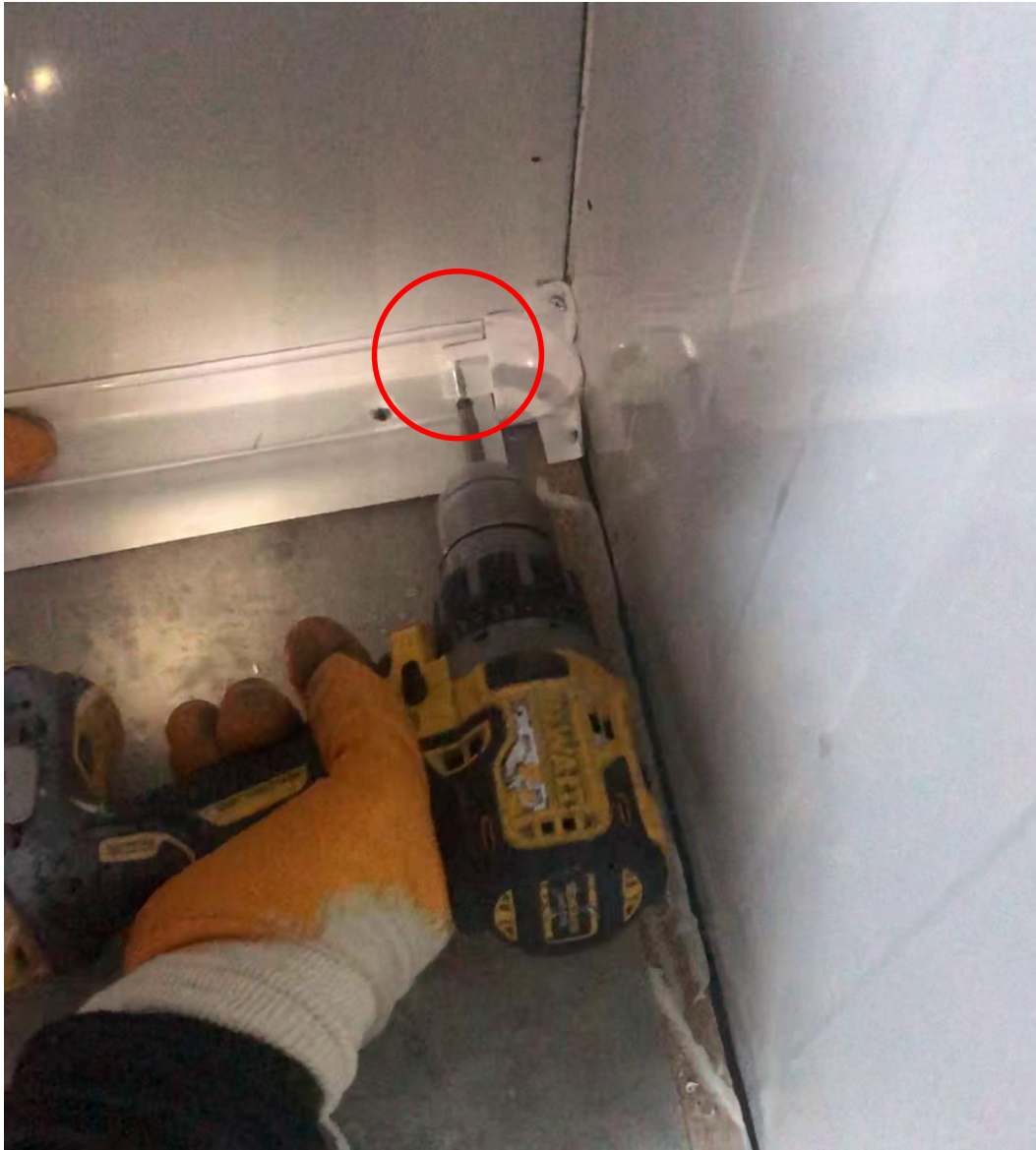
- Installez la plinthe au coin

- **Install the skirting to the corner**



0:30 dans la video / in the video

- Vissez la plinthe
- **Screw the skirting**



0:42 dans la video / in the video

- Vissez le reste de la plinthe

- **Screw the rest of the skirting**



0:54 dans la video / in the video



1:25 dans la video / in the video

- Quand le vissage est fini, fermez le côté incliné
- **When the screwing is done, close the angled side**



2:00 dans la video / in the video

- Répétez le processus pour chaque plinthe
- **Repeat the process for every skirting**

INSTALLATION ÉLECTRIQUE

ELECTRICAL INSTALLATION

- Vue Intérieur

- Interior View



- Boite de Source d'Énergie de Conteneur

- **Container Power Source Junction Box**



- Boîte de Connexion des Prises

- **Plug Socket Connection Junction Box**



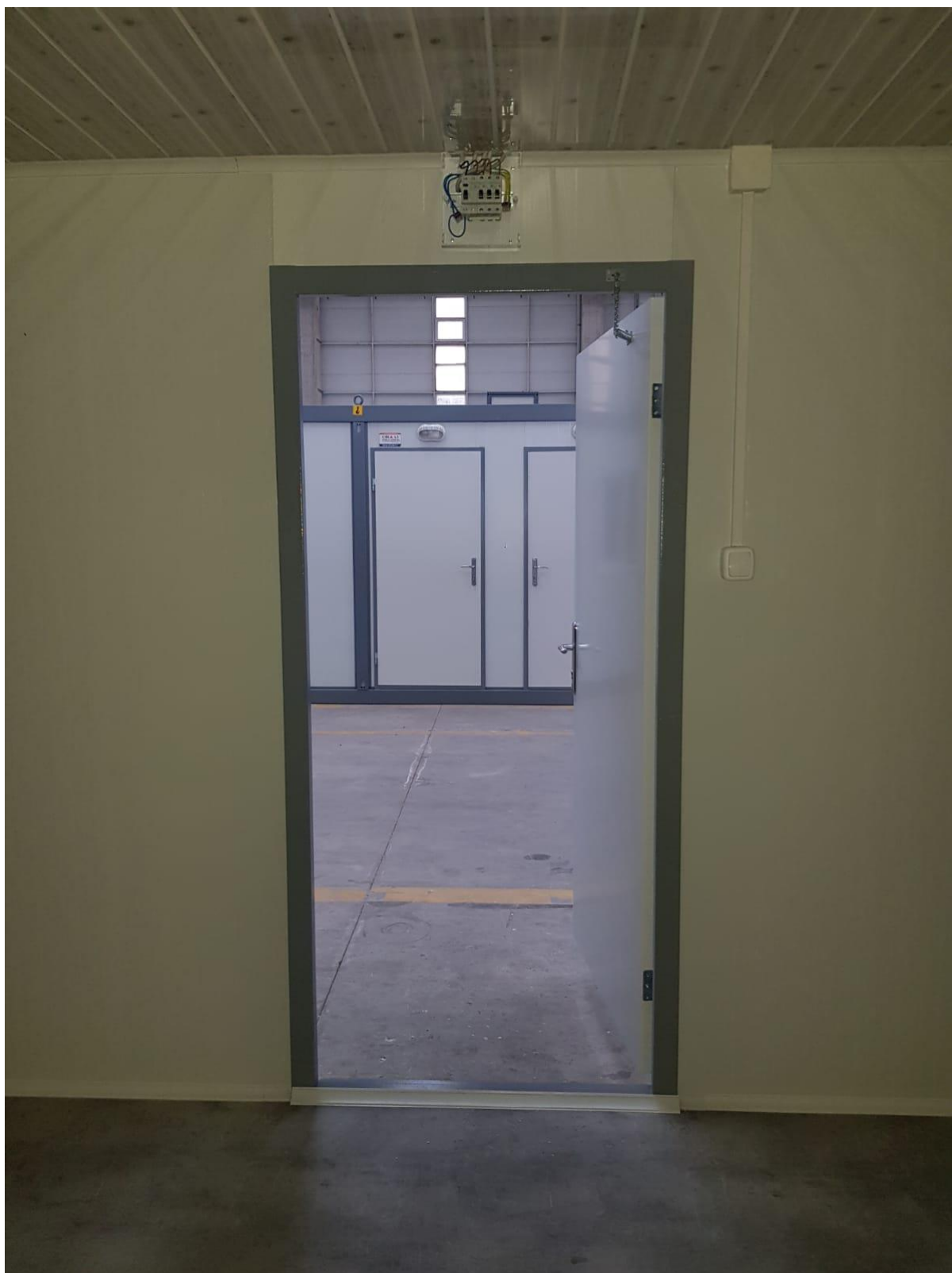
- Placement de Prise et Boite de Cable d'Électricité

- **Plug Socket Placement and Electricity Outlet Junction Box**



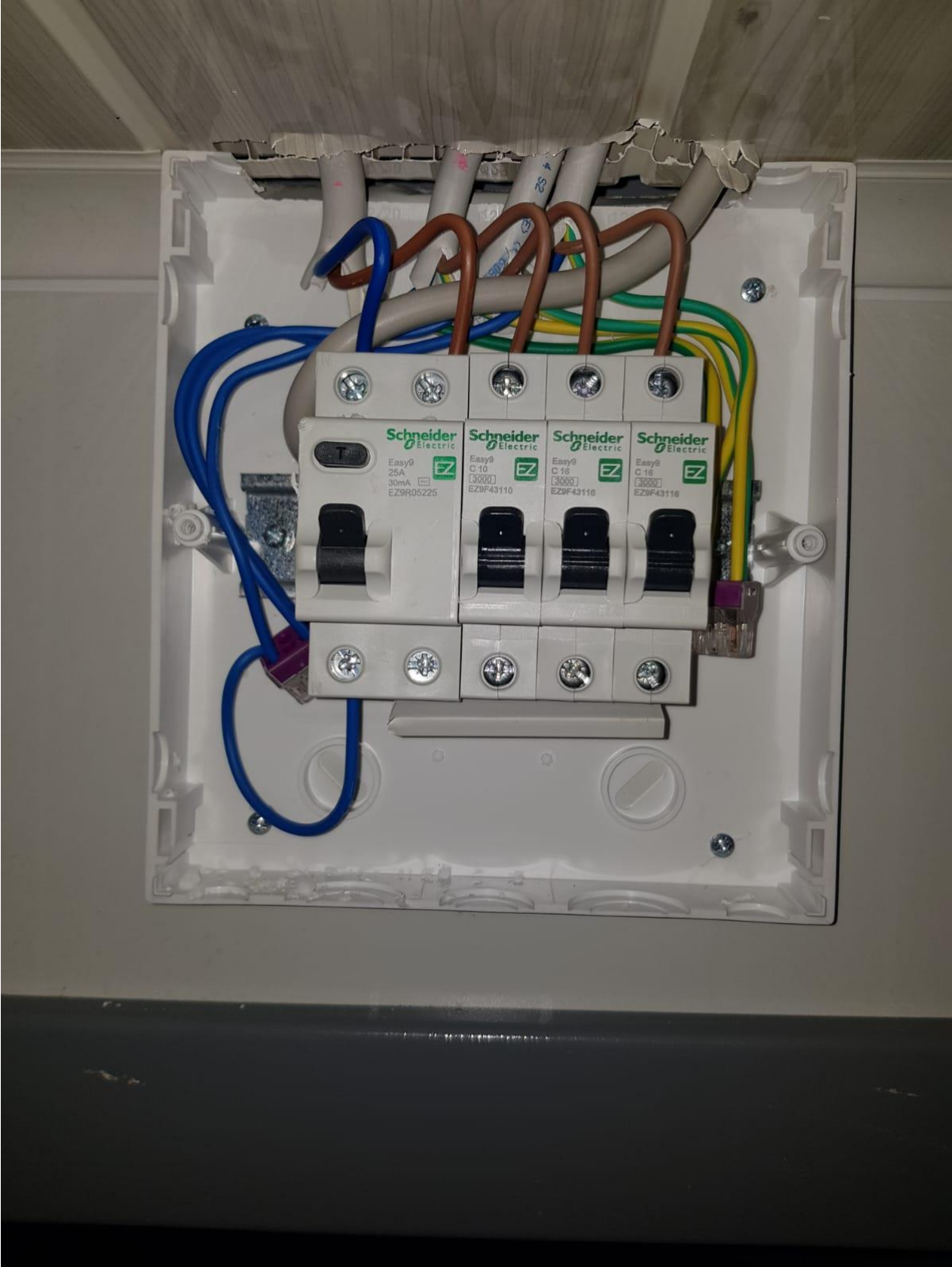
- Placement de Boite à Fusibles et Interrupteur

- Fuse Box and Switch Placement



- Connexion de Boite à Fusibles

- Fuse Box Connection

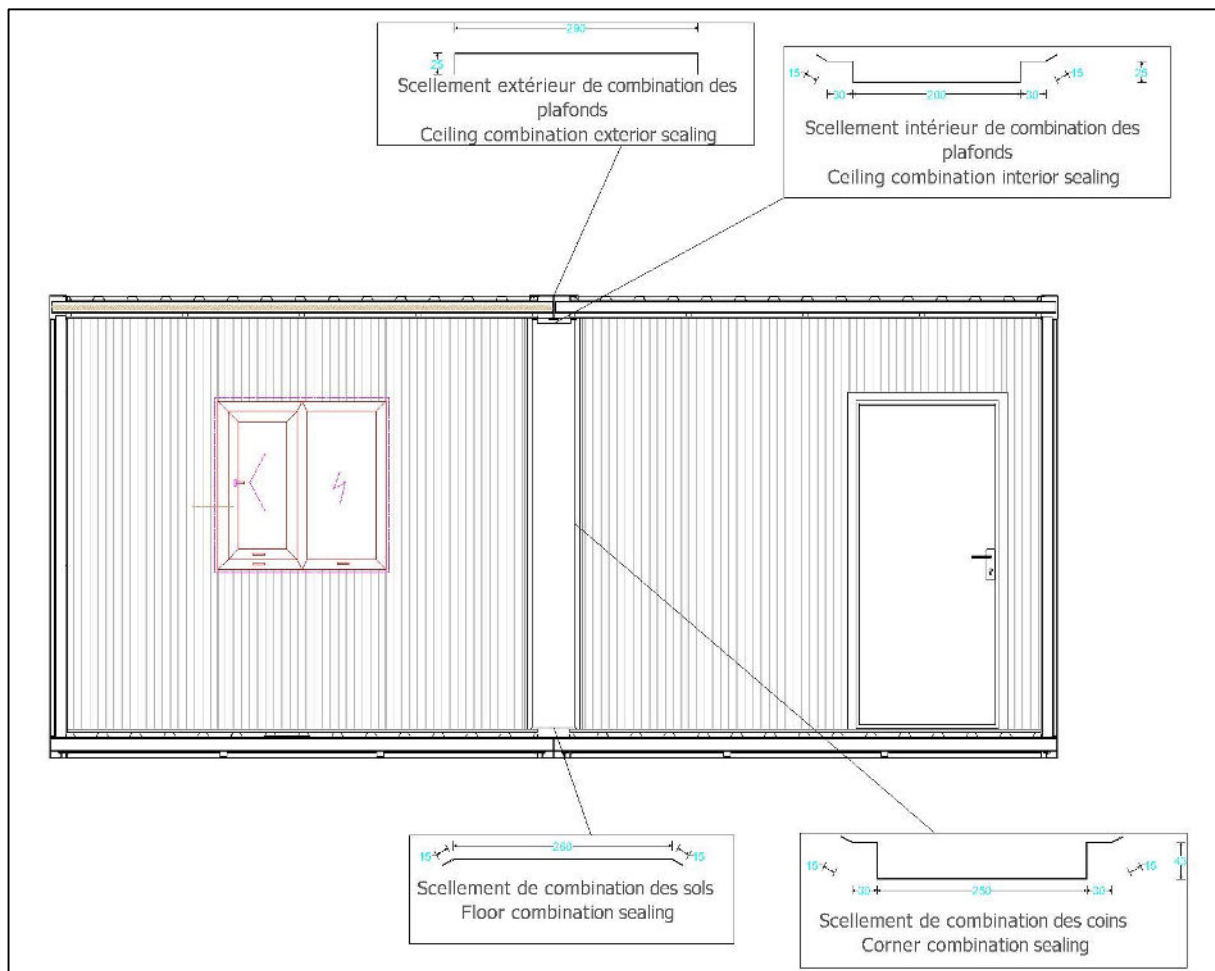


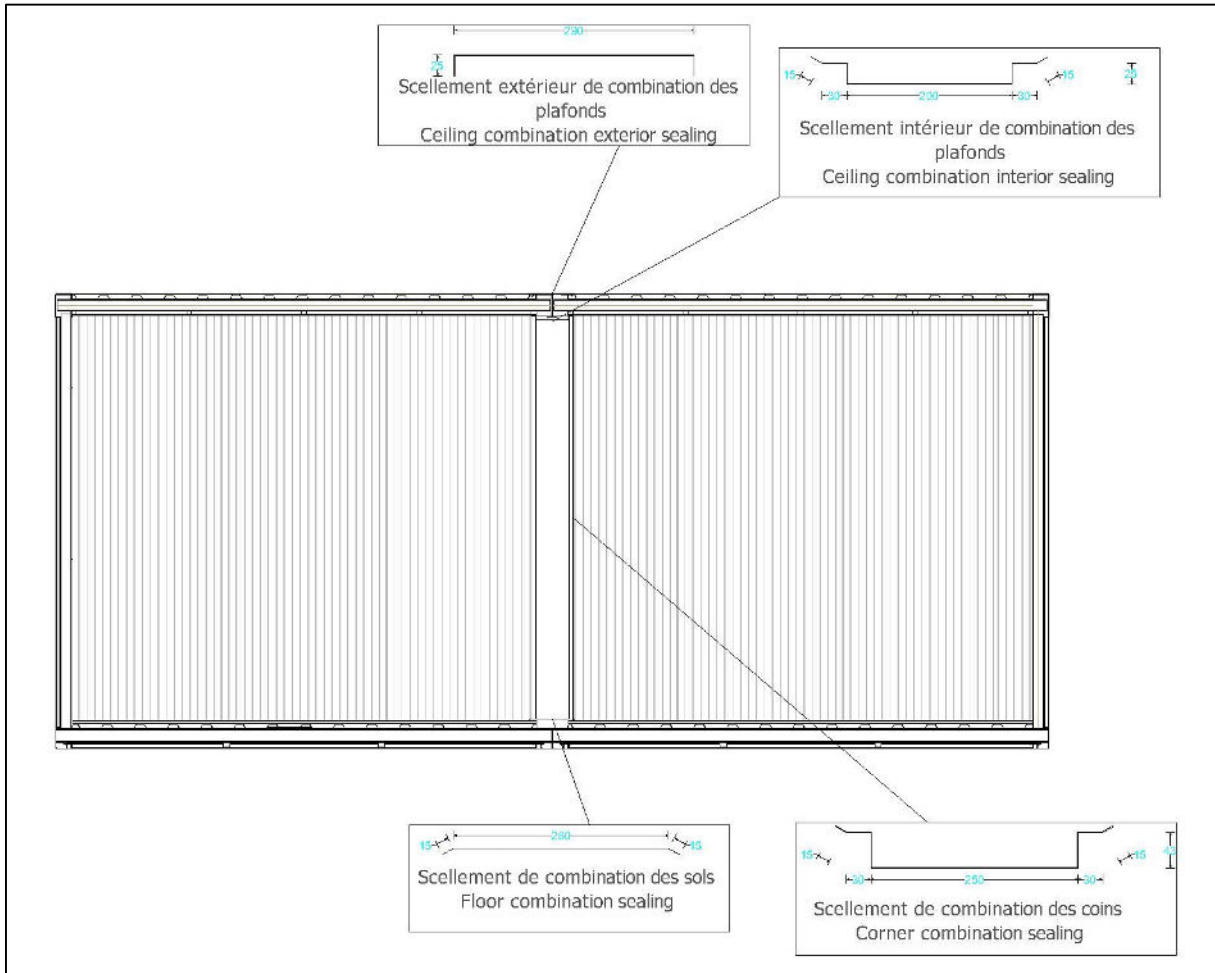
4. Conteneur Combiné

4. Combined Container

- Si votre conteneur est composé de plusieurs unités (conteneur combiné), vous devez utiliser des scellements entre les conteneurs.

- If your container is made of multiple units (combined container) then you need to use sealings in between containers.





- Les scellement ressemblent à celles-ci:

- These sealings look like these:



- Consultez le projet pour plus d'aide

- Look at the project for further information

- L'installation électrique peut être configurée de deux manières (intérieure et extérieure):

- **Electrical installation can be set up two ways (interior and exterior):**

- Intérieure

- **Interior**



- Cette configuration est utilisée lorsqu'il y a deux conteneurs ou la charge électrique des conteneurs est faible

- **This setup is used when there are two containers or when the electric load of the containers is low**

- Extérieure

- **Exterior**

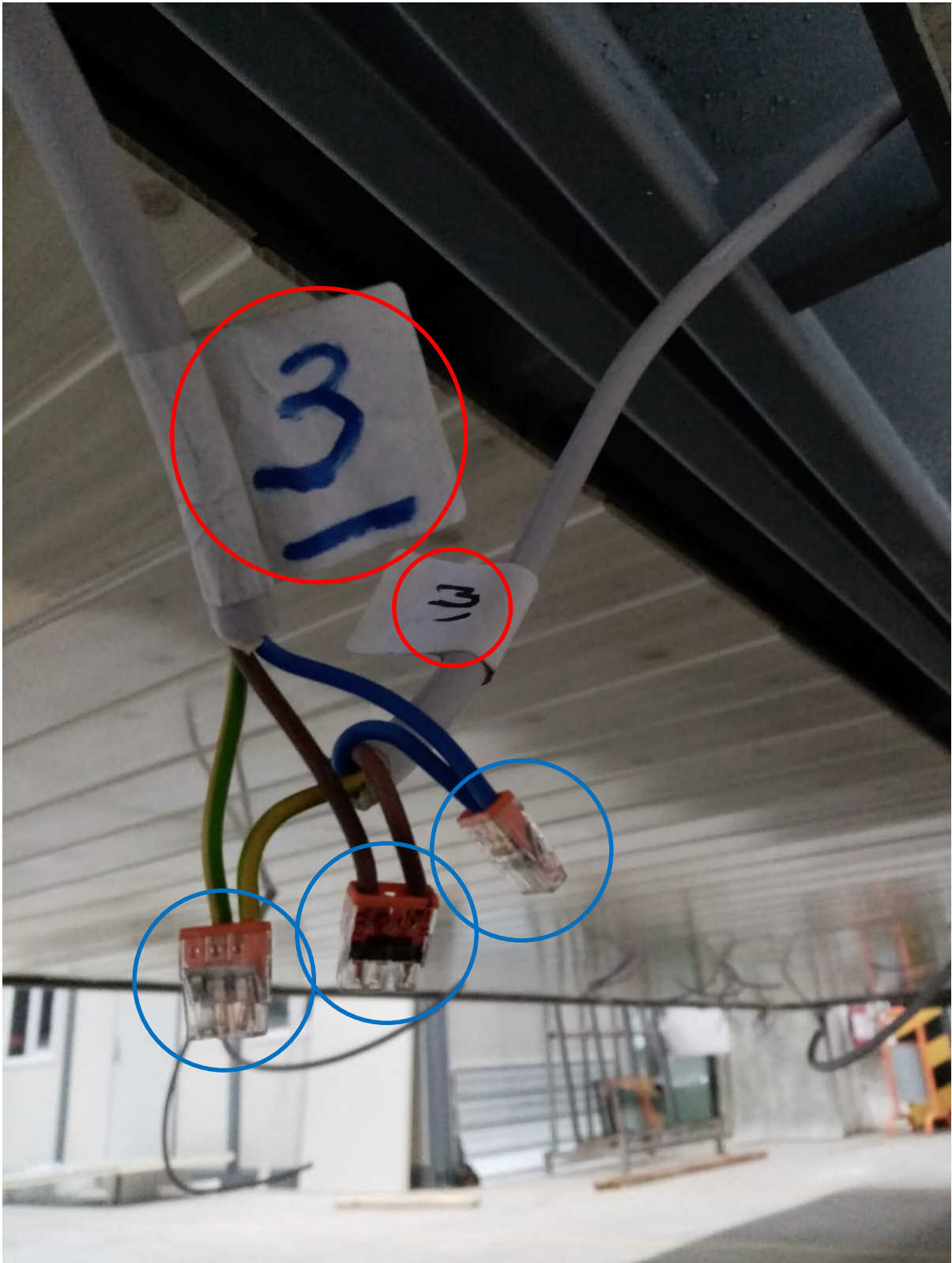


- Cette configuration est utilisée lorsqu'il y a plus de deux conteneurs ou la charge électrique des conteneurs est élevée

- **This setup is used when there are more than two containers or when the electric load of the containers is high**

- Pour la configuration intérieure, vous devez faire correspondre les **numéros** des câbles sur le châssis supérieur et les connecter avec des **bornes automatiques** et les mettre sur le scellement de plafond.

- For the interior setup, you need to match the **numbers** on the cables on the top chassis and connect them together with **clips** and put them over the sealing.



- Pour la configuration extérieure, vous devez connecter les conteneurs avec des prises de courant.

- For the exterior setup, you need to connect the containers with plug sockets.

